



«Conserver la qualité des sols sur le long terme»

Conférence de presse finale du PNR 68
17 décembre 2018



SCHWEIZERISCHER NATIONALFONDS
ZUR FÖRDERUNG DER WISSENSCHAFTLICHEN FORSCHUNG



Ressource Boden
Nationales Forschungsprogramm NFP 68



Prof. Emmanuel Frossard, ETH Zurich

Président du comité de direction du PNR 68



Programme national de recherche (PNR 68) «Utilisation durable de la ressource sol»

Mandat du Conseil fédéral

Etablir les bases pour une exploitation durable des sols en Suisse

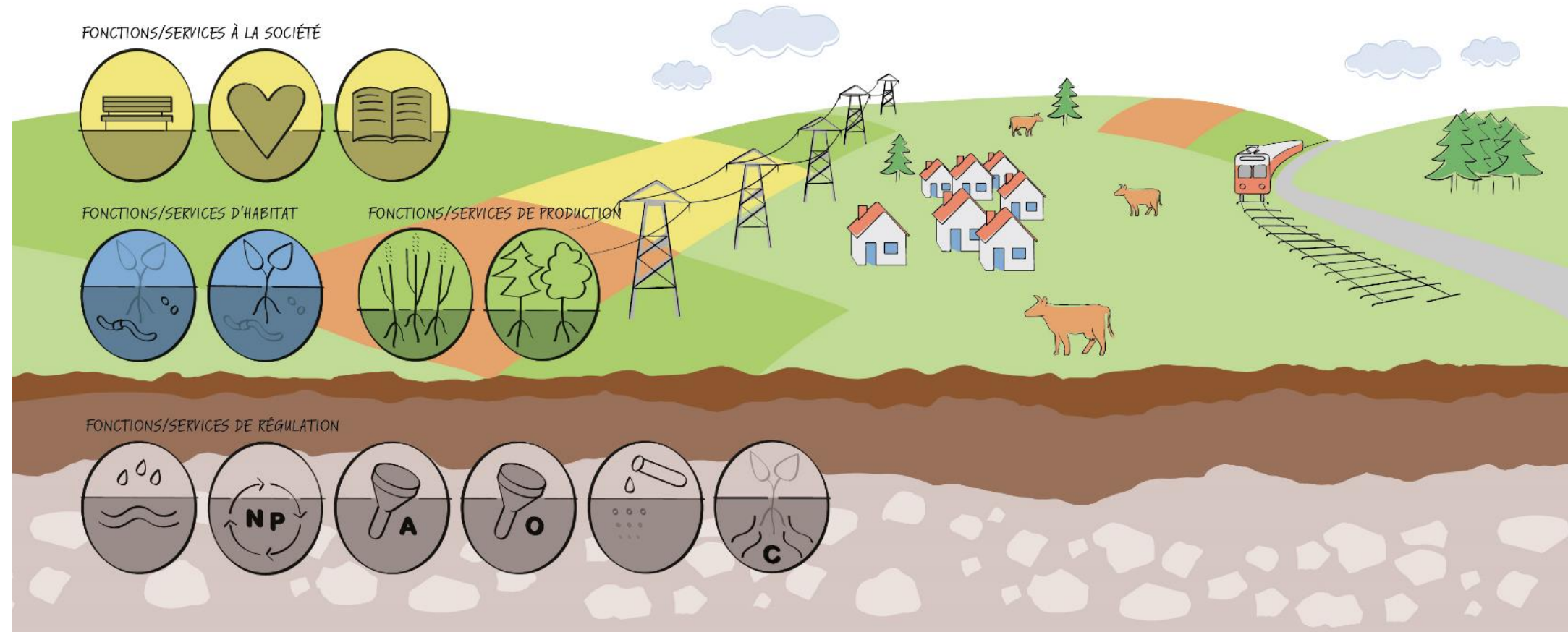
Objectifs

- Approfondir la compréhension du système sol
- Mettre au point des instruments d'évaluation
- Elaborer des stratégies favorisant une utilisation durable des sols

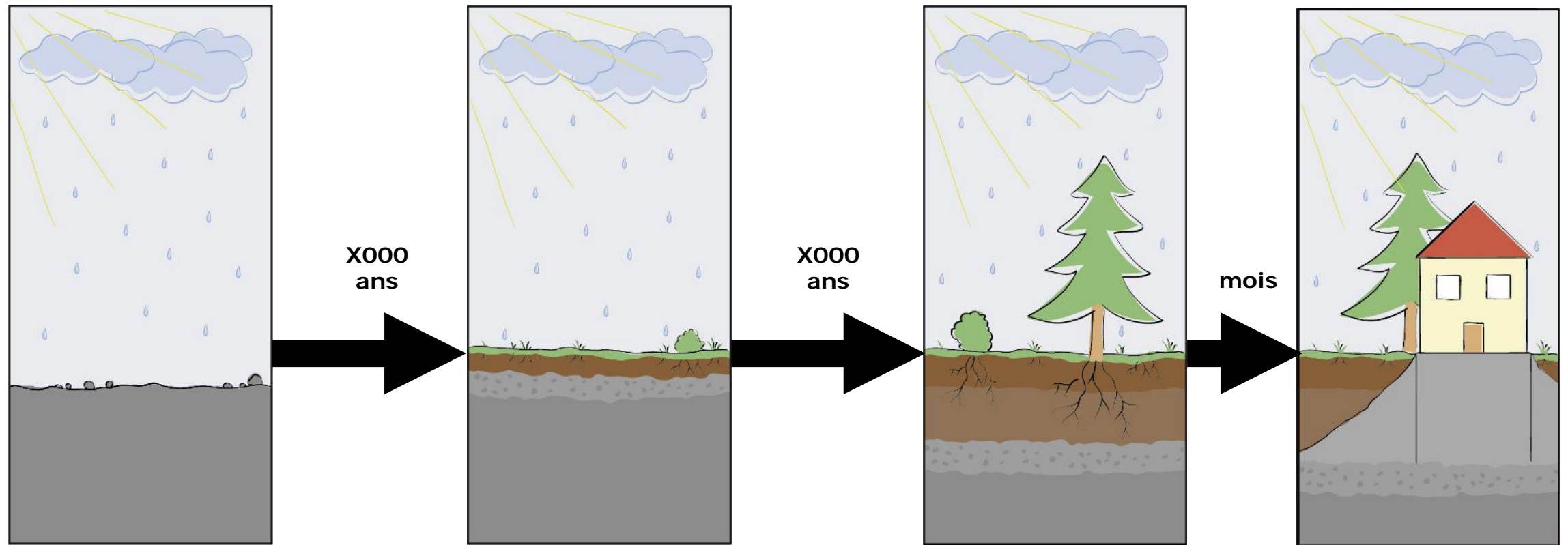
Axes de recherche

- Matière organique du sol
- Biologie du sol
- Exploitation agricole
- Information sur le sol et aménagement du territoire

Les sols remplissent des fonctions variées pour l'être humain et l'environnement



Les sols mettent des milliers d'années à se constituer, mais sont vite détruits



La construction représente le plus grand danger pour les sols de Suisse



L'exploitation du sol doit respecter les fonctions du sol

Atteintes à la qualité du sol

- Compactage et érosion
- Perte de matière organique et de biodiversité
- Apport de polluants

→ **Exploitation agricole et forestière adaptée aux conditions locales et régionales**

→ **Meilleure prise en compte du sol dans le système des paiements directs**

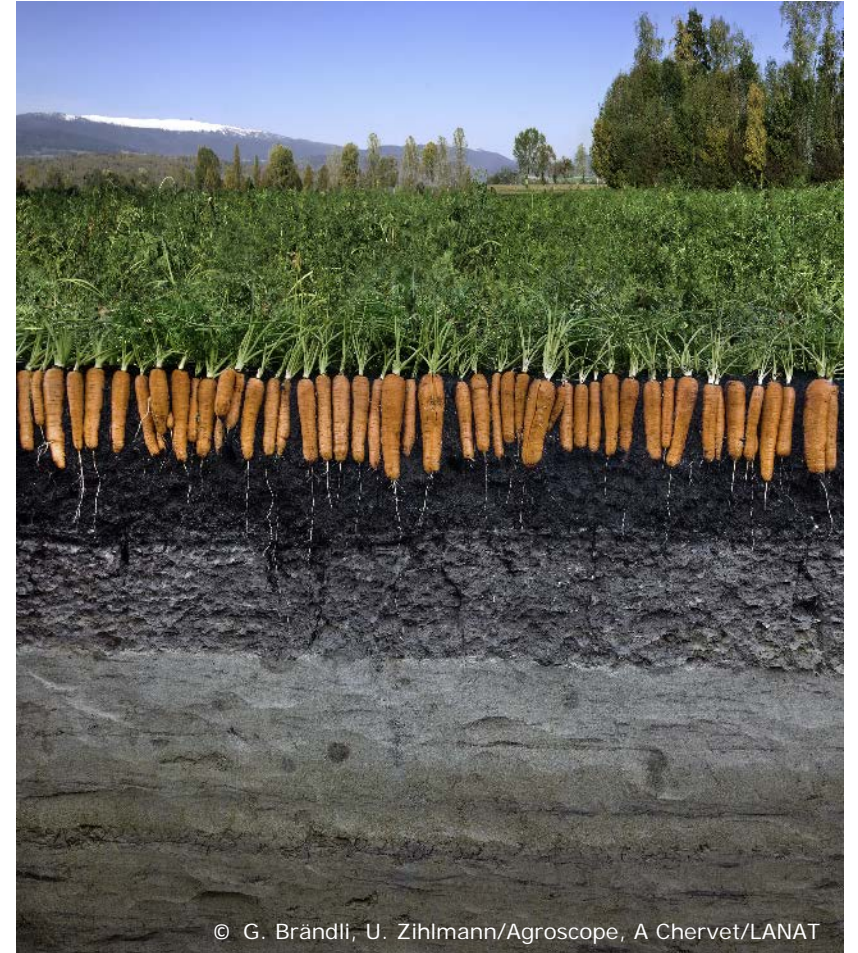


Les sols jouent un rôle important dans le système climatique

- Le sol est le plus grand réservoir terrestre de carbone
- L'exploitation des sols organiques (marais) représente la plus grande source de CO₂ issu de l'agriculture

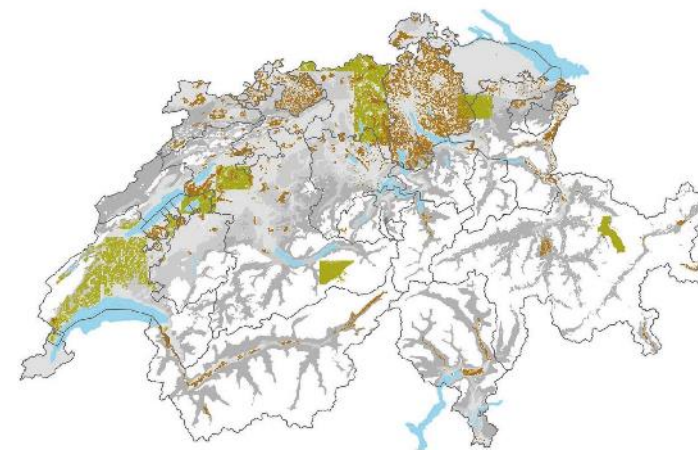
→ Clarifier le rôle des sols organiques

→ Réduire encore la pollution en azote



La Suisse a besoin de toute urgence d'une cartographie de l'entier de son territoire

- Des informations suffisantes sur le sol ne sont disponibles que pour 10–15% des sols agricoles
- Des informations détaillées permettent des économies dans de nombreux domaines, à hauteur de millions de francs



→ **Il faut compléter les informations pédologiques manquantes en établissant une cartographie complète, par étapes**

→ **Il faut concevoir une plate-forme d'informations sur le sol**

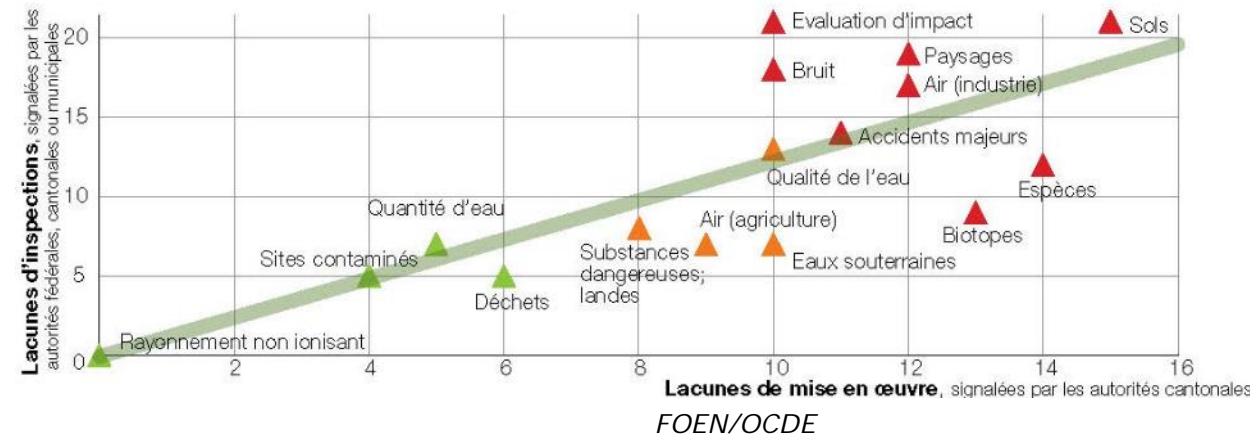


La Suisse exploite à l'étranger une surface correspondant à plusieurs fois celle de la Suisse



La qualité du sol – une valeur négligée par la politique et la société

- La politique du sol est très fragmentée et incohérente
- Le sol est le domaine de l'environnement qui présente les plus grandes lacunes de mise en œuvre
- L'utilisation du sol n'est pas durable



→ Engagement du monde politique

→ Collaboration coordonnée des acteurs impliqués

→ Adoption de la stratégie nationale pour les sols en discussion, mise en œuvre rapide et sensibilisation aux questions liées au sol



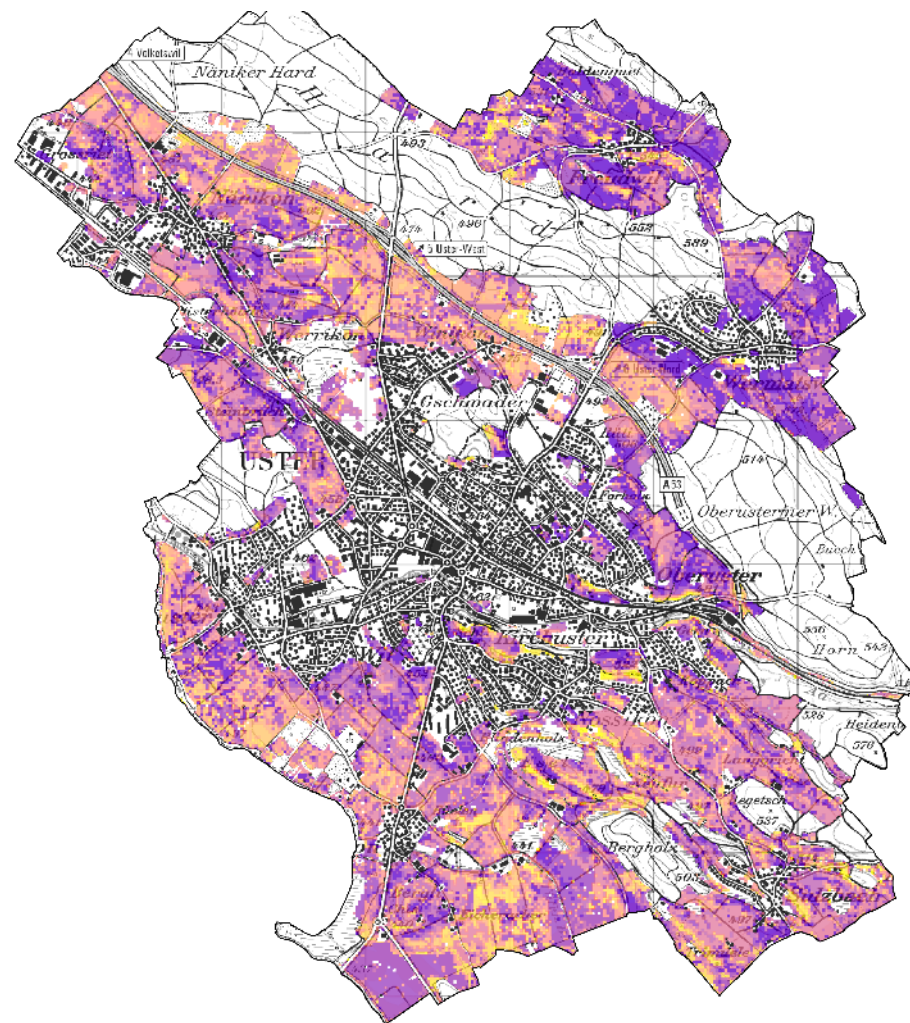
L'aménagement du territoire – une chance !

Prof. Adrienne Grêt-Regamey, ETH Zurich

Directrice de projet et auteure de la synthèse thématique
«Un agenda du sol pour l'aménagement du territoire»

La construction convoite les meilleurs sols

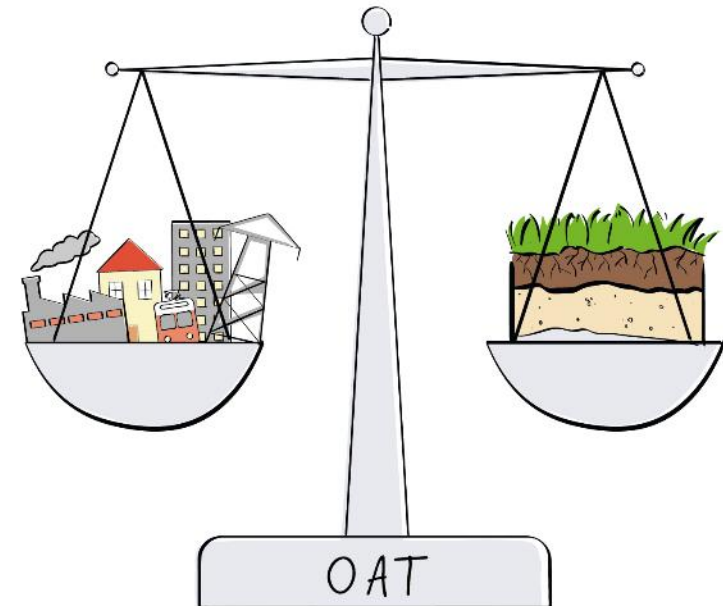
- Deux-tiers de la disparition des sols agricoles sont imputables à la construction – et cette proportion est à la hausse
- 37% des surfaces construites se trouvent en dehors de la zone à bâtir
- Les agglomérations sont entourées de sols de grande qualité



Qualité du sol selon les services écosystémiques
Etude focalisée INDICATEURS DU SOL

Champ d'action 1: Prise en compte de la qualité du sol dans les décisions d'aménagement du territoire

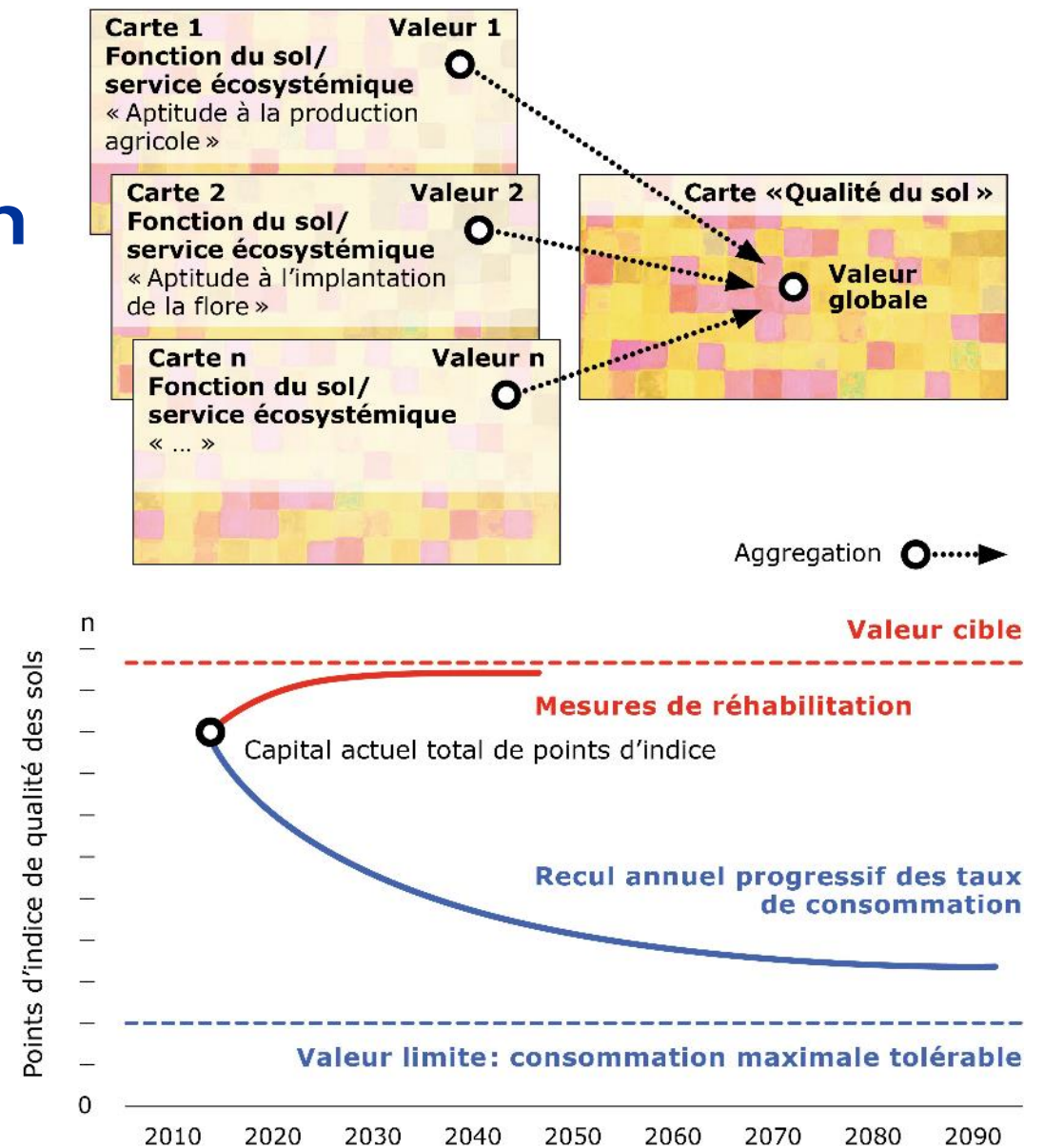
- Prendre en considération la qualité du sol dans l'ordonnance sur l'aménagement du territoire (OAT)
- Effectuer une pesée des intérêts tôt dans le processus et à chaque phase



Champ d'action 2: Instrument de régulation «Points d'indice du sol»

L'instrument «Points d'indice du sol»

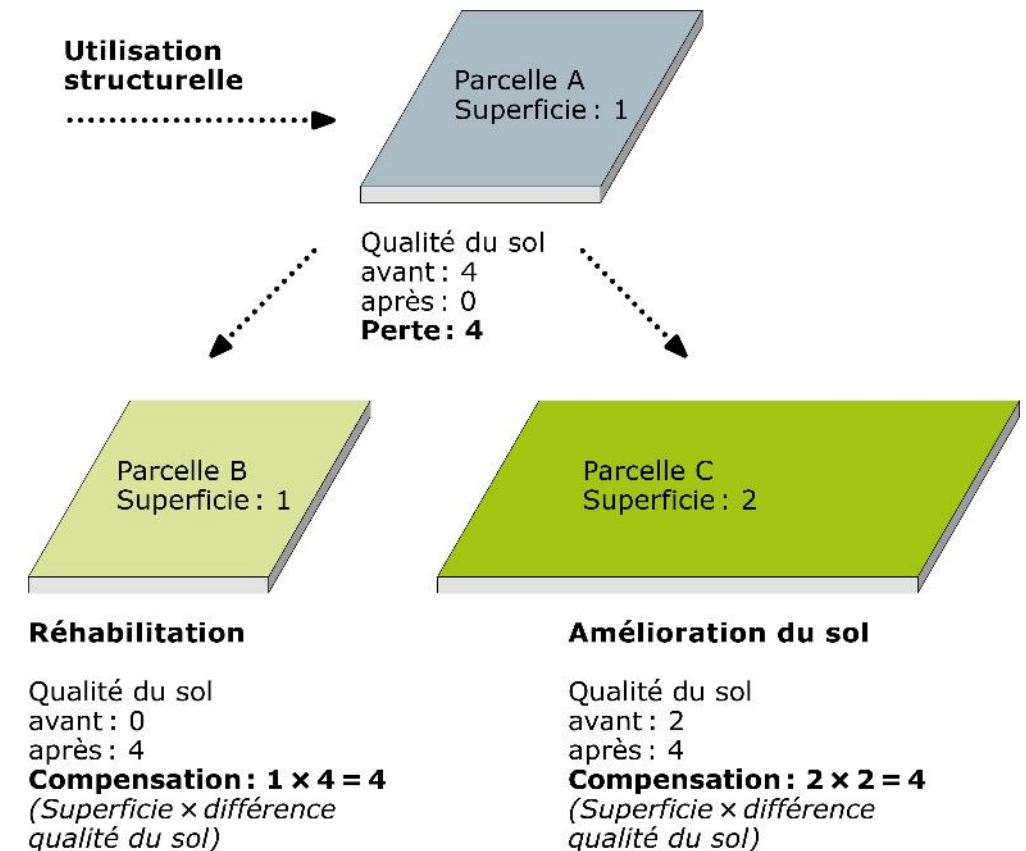
- permet:
de conserver à long terme une
qualité de sol élevée / d'améliorer
l'état actuel
- garantit:
une grande marge de manœuvre
en matière d'aménagement du
territoire
- intensifie:
la pression pour développer
l'intérieur des agglomérations



Projet CARTES DU SOL et étude focalisée INDICATEURS DU SOL

Champ d'action 3: Compensation réelle de la qualité du sol

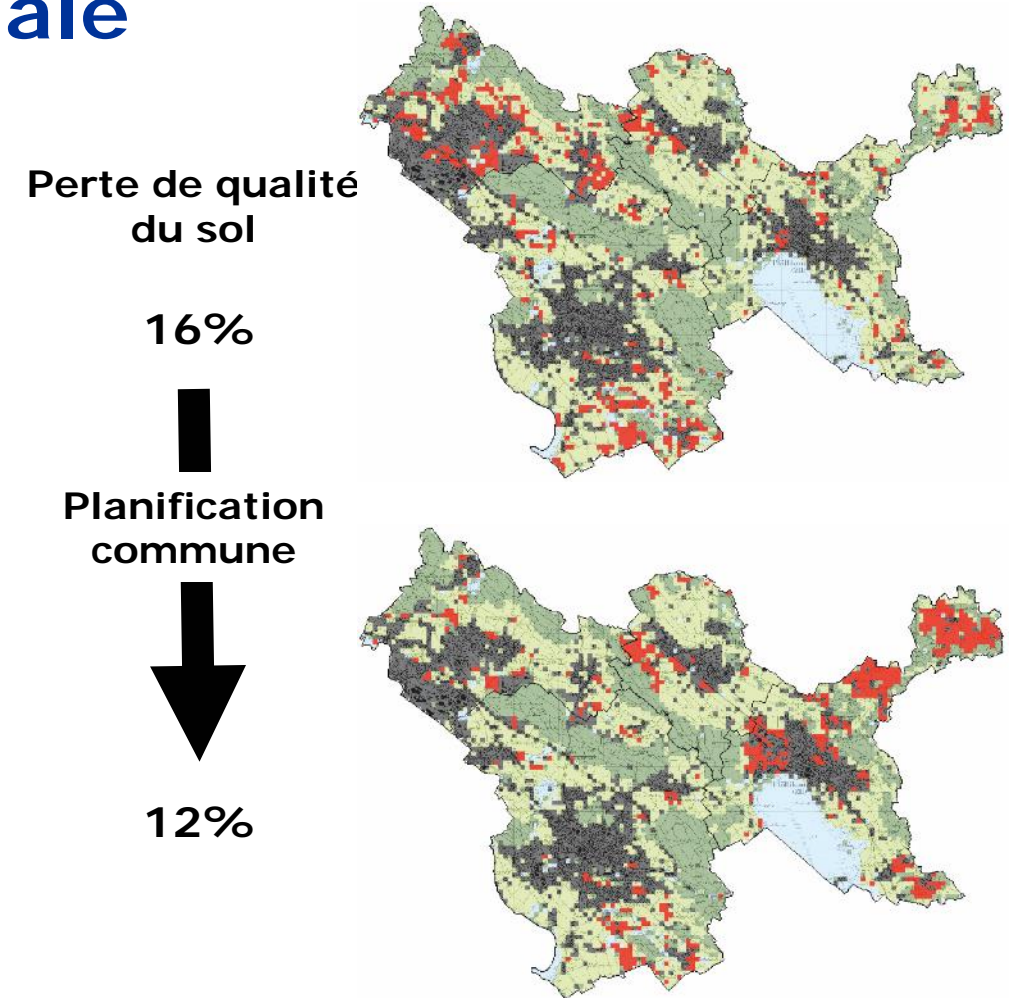
- Intégrer la qualité du sol en tant que critère de décision ferme dans les futures négociations de compensation
- Entreprendre les mesures de compensation en tenant compte de la qualité du sol et de la surface concernée



Synthèse thématique ST3
UN AGENDA DU SOL POUR L'AMENAGEMENT DU TERRITOIRE

Champ d'action 4: Planification intercommunale

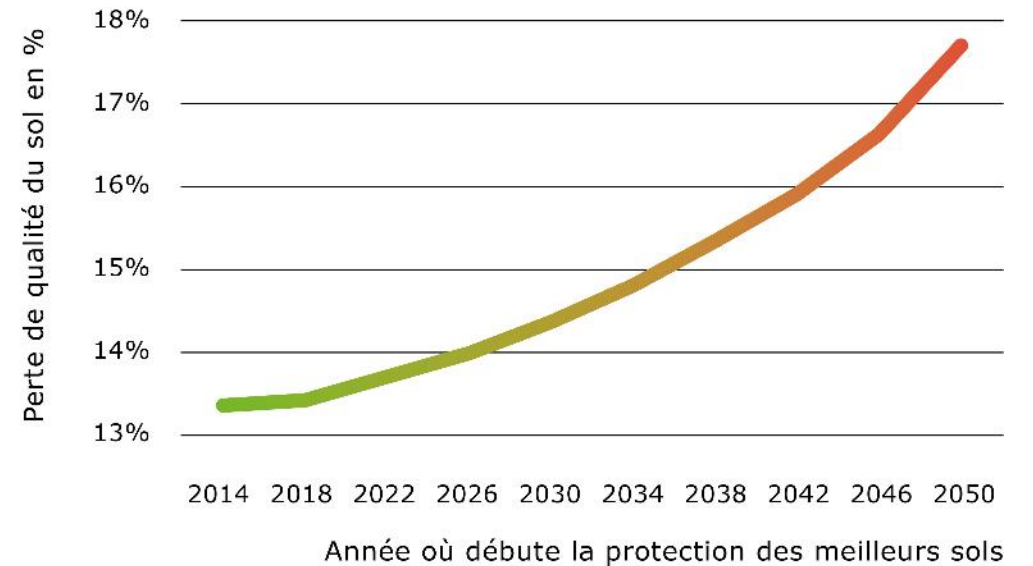
- La collaboration entre les communes permet d'aiguiller le développement vers des surfaces au sol de moins bonne qualité
- Identification de marges de manœuvre pour une utilisation à des fins de construction qui dégrade au minimum la qualité du sol



*Effet de la coopération intercommunale sur la qualité du sol
Projet COMPENSATION DES PLUS-VALUES ET MOINS-VALUES FONCIERES*

Le temps presse

- De par la croissance des surfaces bâties, la perte de qualité du sol augmente de manière exponentielle chaque année où rien n'est entrepris
- Des mesures préventives de protection de la qualité du sol doivent être prises autant que faire se peut dans les dix prochaines années



Perte de qualité du sol dans la commune d'Uster ZH en fonction de l'année au cours de laquelle la protection des meilleurs sols début.

Projet COMPENSATION DES PLUS-VALUES ET MOINS-VALUES FONCIERES

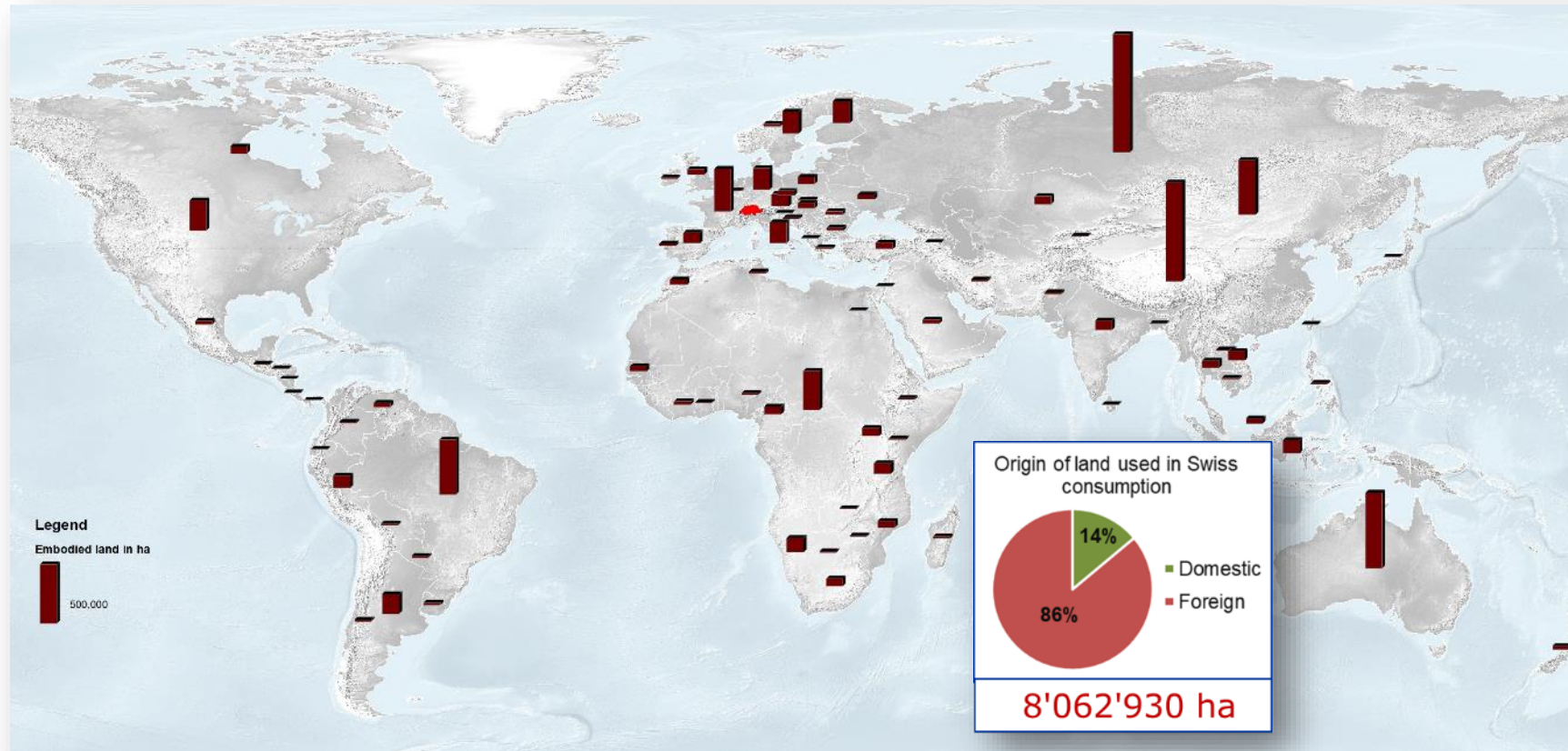


Aspects internationaux de l'utilisation des sols en Suisse

Prof. Peter Messerli, Université de Berne

Directeur de projet et co-président du Rapport mondial de l'ONU sur le développement durable

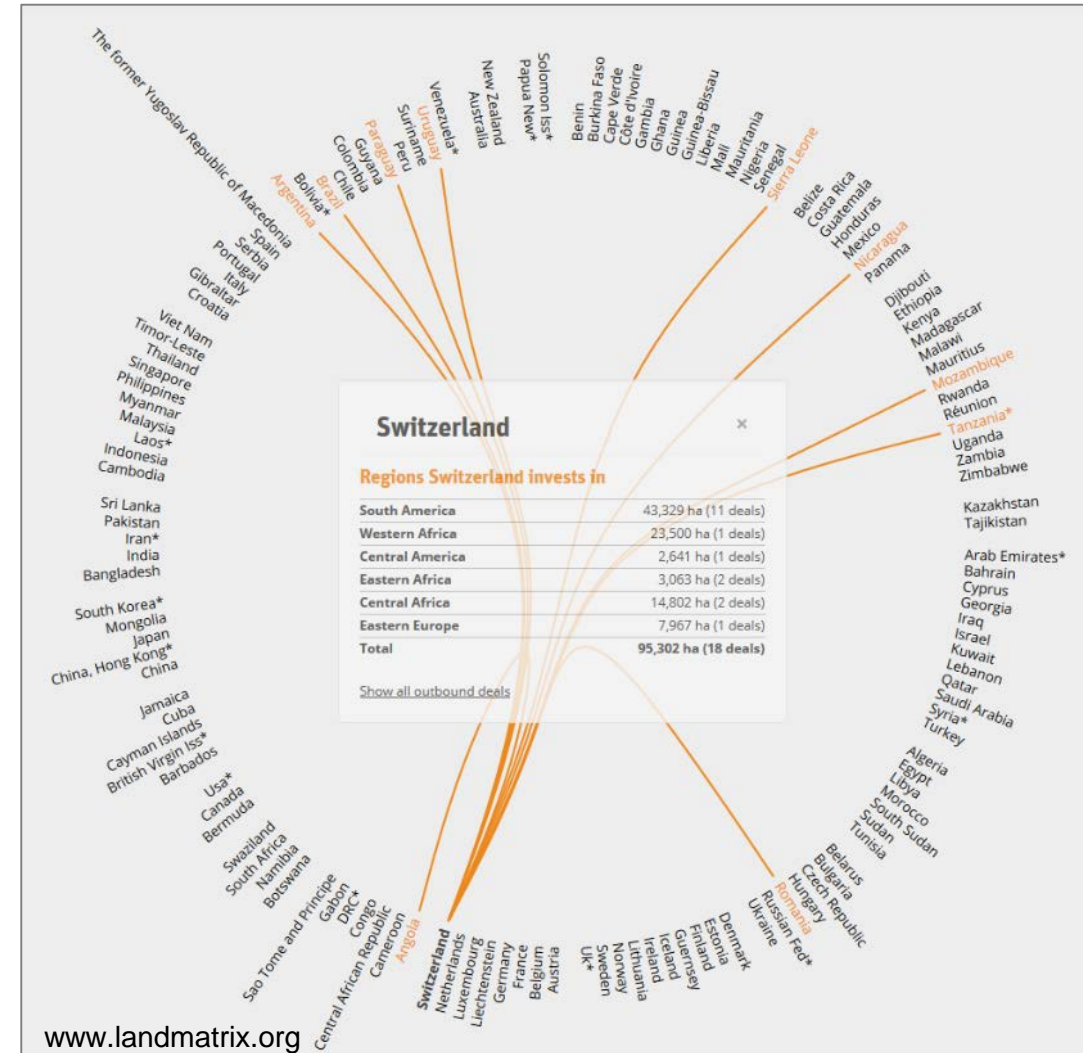
Utilisation de la ressource sol à l'étranger par l'importation de biens de consommation



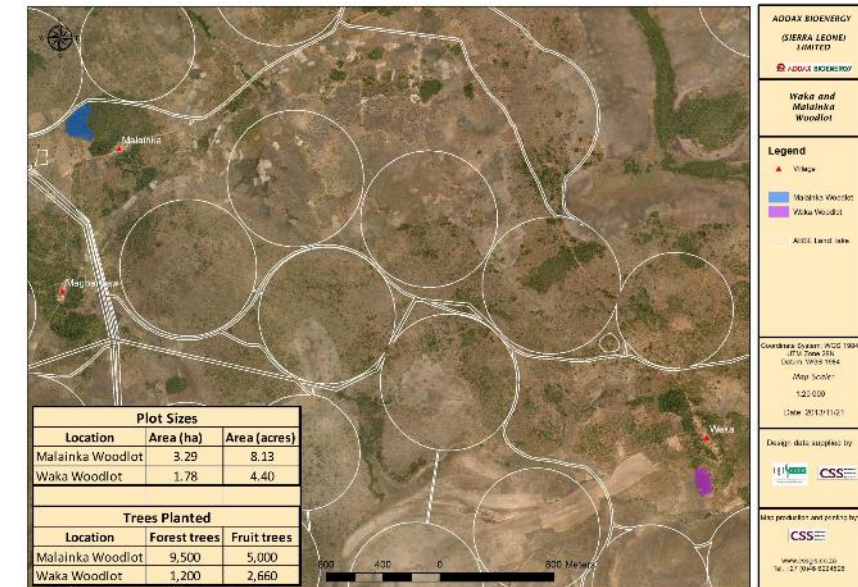
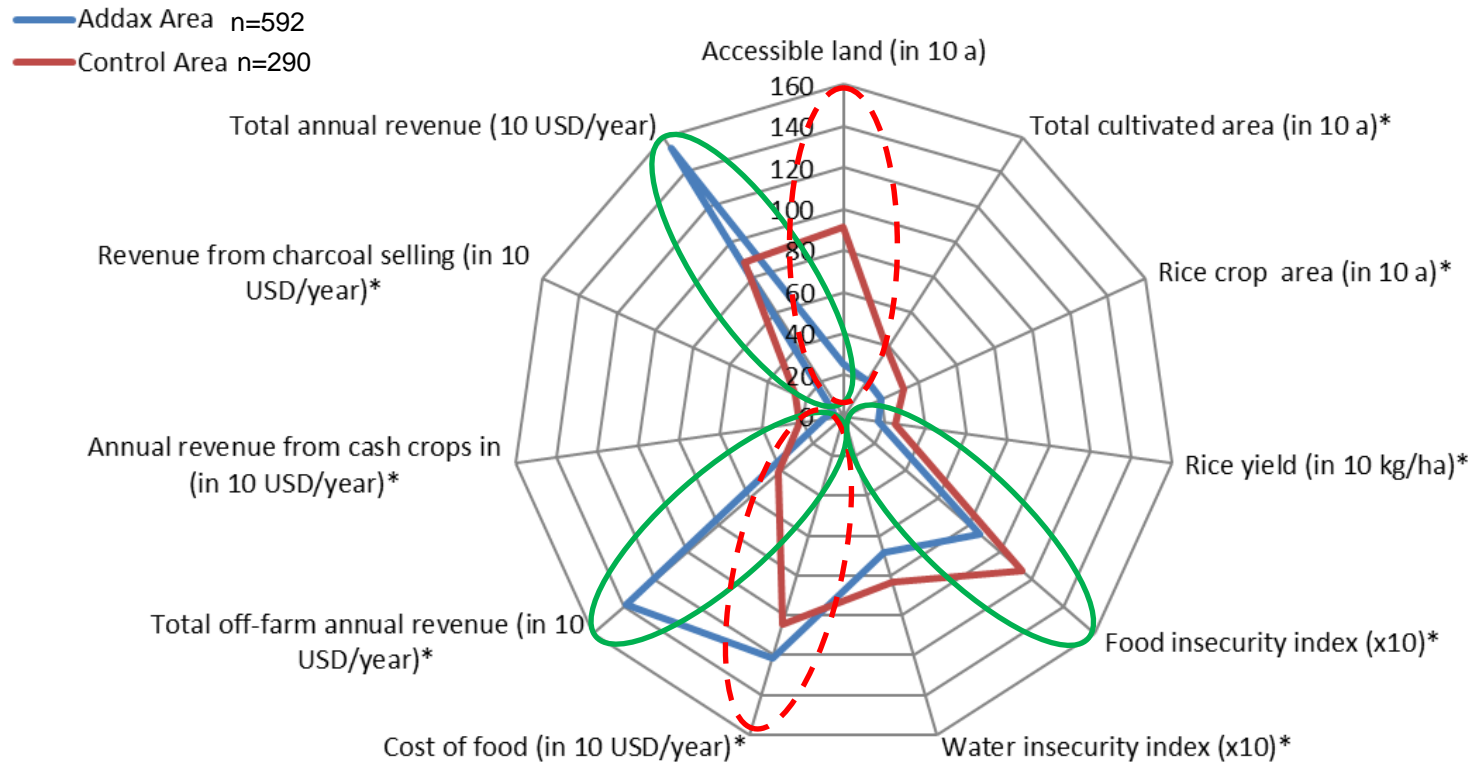
86% du sol exploité pour la production de biens de consommation suisses se situe à l'étranger (Yu et al. 2013)

Investissements fonciers à grande échelle

- Hectares dans le monde: >49 mio. ha (12 fois la surface de la Suisse)
- Participation de la Suisse par des investissements directs: au min. 150 000 ha
- La Suisse, place financière et de commerce de biens (matières premières, café, céréales) (20x)

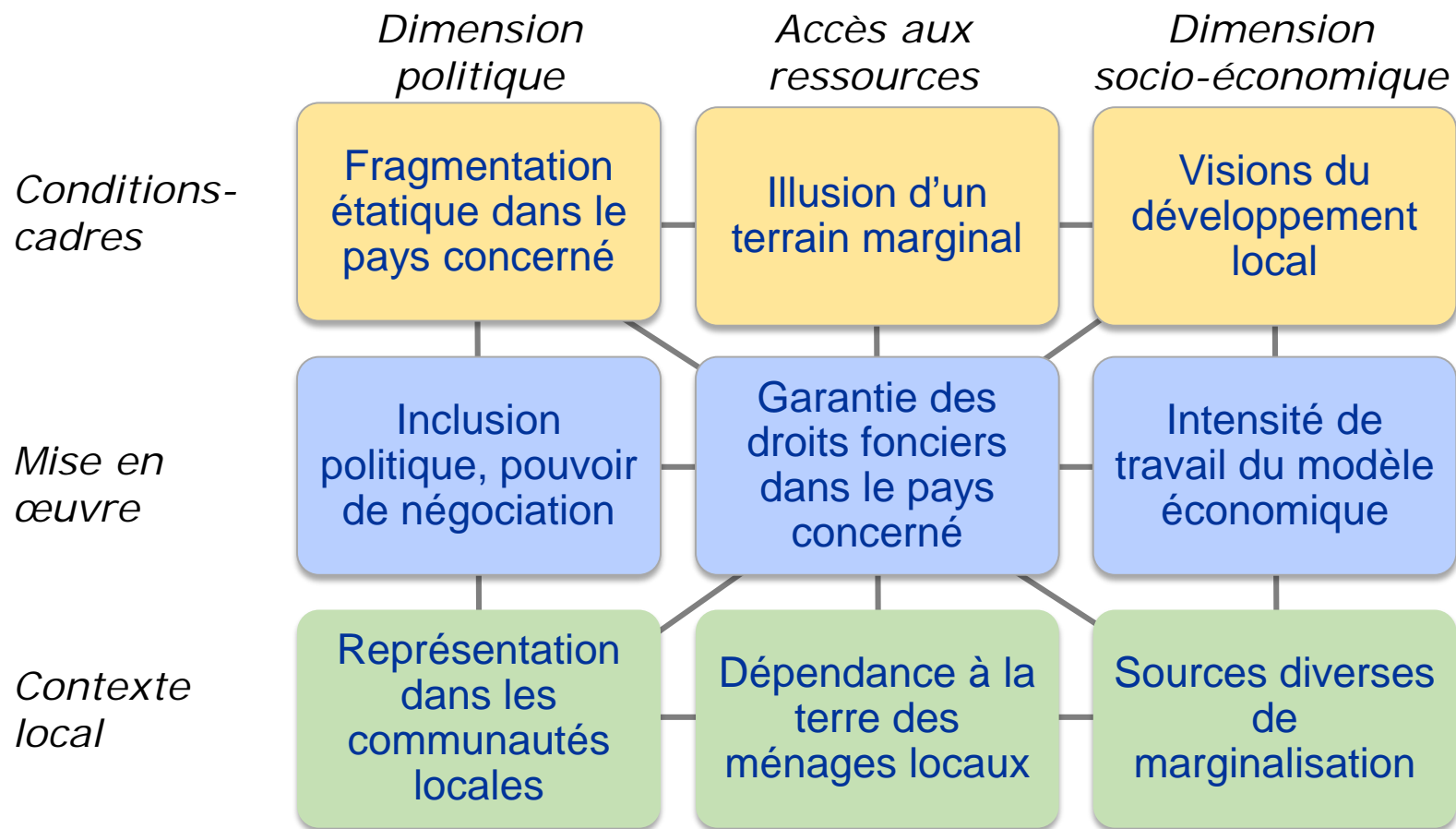


Exemple en Sierra Leone: culture de biocarburants



Projets: LAND GRABBING et DECISIONS QUANT A L'EXPLOITATION DES SOLS

Facteurs clés et indicateurs d'orientation des investissements internationaux dans le sol et le terrain



Projets : DECISIONS QUANT A L'EXPLOITATION DES SOLS et AFGROLAND

Champs d'action: que devons-nous faire?

- **Monitoring:** opérer un monitoring indépendant et approfondir la compréhension des processus
- **Contrôle de durabilité:** améliorer les indicateurs et effectuer un contrôle *ex ante* de l'utilisation du sol à l'étranger par la Suisse
- **Du territoire aux processus:** déplacer le focus des mesures territoriales et volontaires vers la réglementation des flux d'échanges commerciaux et d'investissement globalisés



La qualité du sol est cruciale dans de nombreux domaines de la politique, de l'économie et de la vie

- **Prendre en compte la qualité du sol dans l'aménagement du territoire, l'agriculture et la foresterie, et collecter les informations pédologiques nécessaires.**
- **Pour une utilisation durable de la ressource sol, il faut renforcer l'engagement politique (pour plus de cohérence) et coordonner la collaboration entre les acteurs de l'économie et de l'administration.**
- **Prendre en compte les effets de l'exploitation des sols à l'étranger dans les décisions politiques, économiques et privées.**